



芝西中学校陽春分校

保健室

令和2年9月9日



なつやす お しゅうかん せいかつ
夏休みが終わって2週間がたちました。生活リズムはもとせていますか？

あつ ひ つづ ねっちゅうしょうよぼう ころなういるすかんせんしょうよぼう
暑い日はまだ続っていますが、これからも熱中症予防とコロナウイルス感染症予防を

つづ げんき す
しっかりと続けながら、元気に過ごしましょう。

Emergency day
救急日



9 9
がつ にち きゅうきゅう ひ
9月9日は救急の日



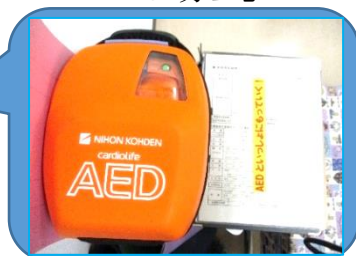
ようしゅんぶんこう
陽春分校には2つ AED(自動体外式除細動器 Automated External Defibrillator)が
あります。

ほけんしつ
「保健室 at the nurse's office

たいいくかんいりぐち
「体育館入口 at the entrance to

医务室」

gymnasium 体育馆入口处」



AEDで救える命があります。 We can save lives with AED. 用AED可以挽救生命

たお ひと み おも だ
倒れている人を見かけたら、思い出してください。 Remember AED if you see
someone falling down. 如果看见有人倒地 请记住有 AED



AEDをもって
きてください!



はい!

AEDとは? What is AED? AED是什么?

しんぞう ただ うご でんき しんぞう うご とどの きかい
心臓が正しく動いていないときに、電気ショックで心臓の動きを整える機械



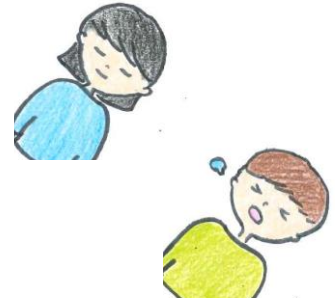
When heart doesn't move normally, AED can recover the regular beat of the
heart by electric shock. 便携式自动体外式除颤器,当发生心脏骤停时 通过电击,使心脏恢
复跳动

どんなときに使うの？ When do we use it? 在什么时候使用呢？

意識がないとき。呼吸の様子がおかしいとき。

When someone is unconscious or his breath is abnormal.

失去意识的时候。呼吸困难的时候。

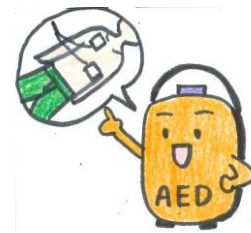


難しそう。 It looks difficult. 使用操作困吗？

電源を入れると音声で使い方を教えてください。簡単です。

AED tells you how to use it by voice guide when you turn on its power. So it is easy.

打开电源后 机器会发出音声 告诉你使用方法。很简单的。



必要ない人に使ってしまったらどうなるの？ What happens if we use it for

someone not needed? 如果错用在不需要用的人,那该怎么办？

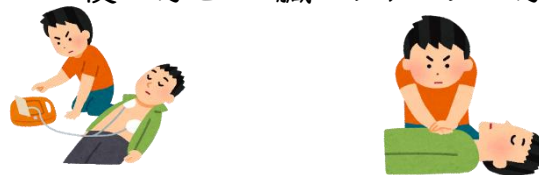
必要がないときは「電気ショックは必要ありません」と音声で教えてください。

If AED judges no need to use, it tells you by voice guide.

如果是不需要使用的话,机器会音声告诉你「不需要电击」



10月に 体育の授業で AED の使い方と 心臓マッサージの方法を 学習します！



健康診断の予定

9月23日(水) 5時30分～ 内科検診



10月1日(木) 5時30分～

体重測定 ・ 身長測定 ・ 視力検査 ・ 聴力検査

